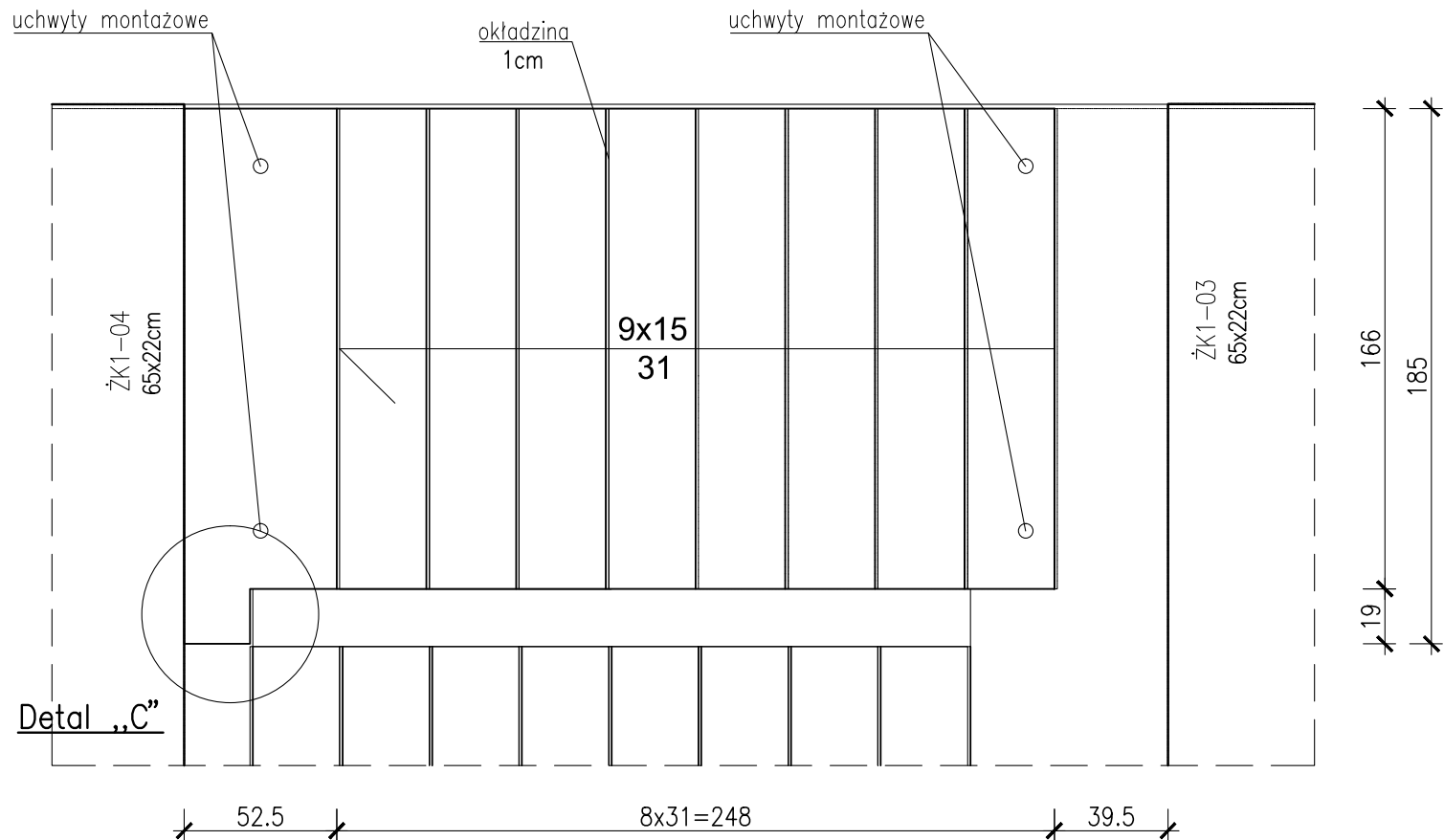
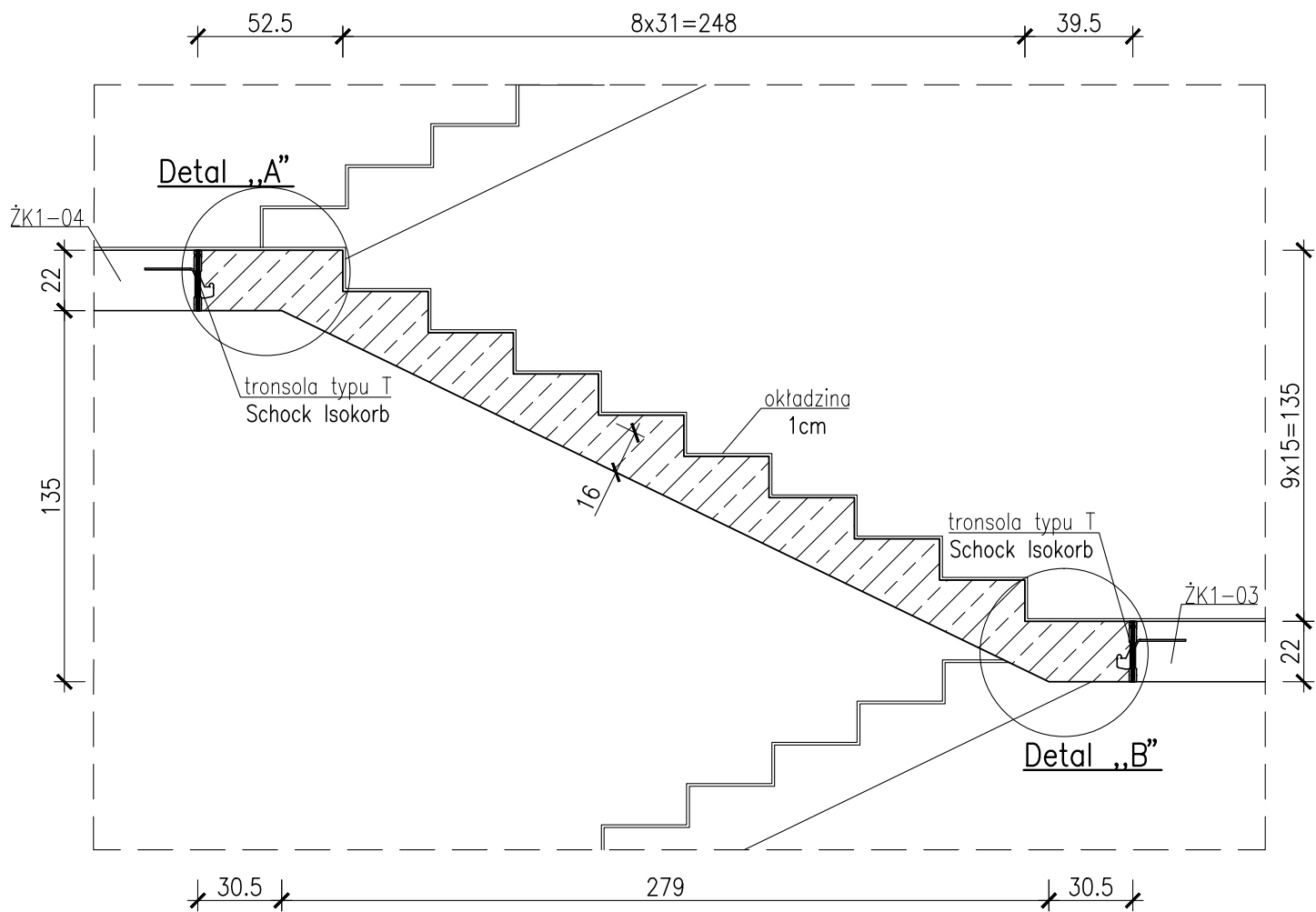
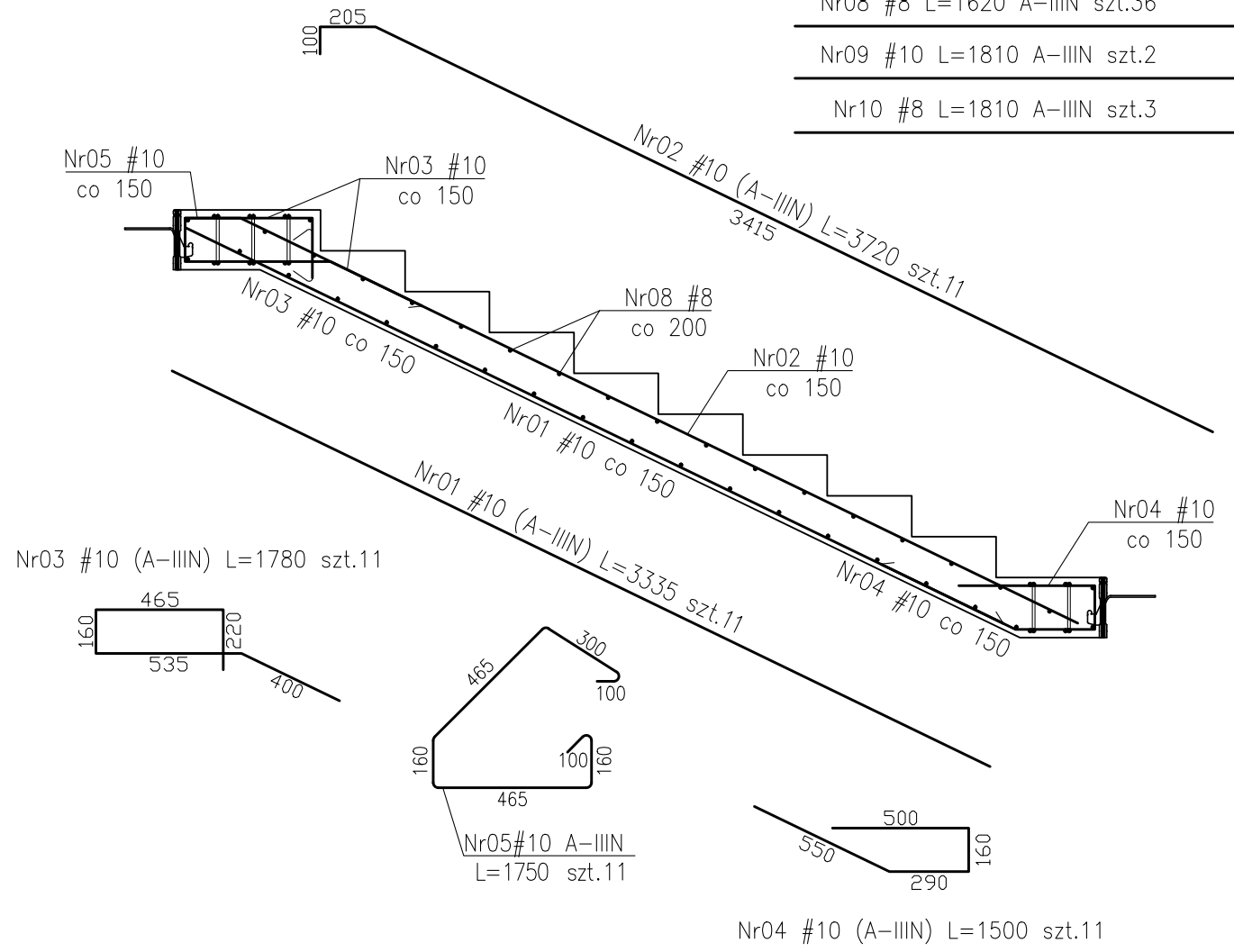


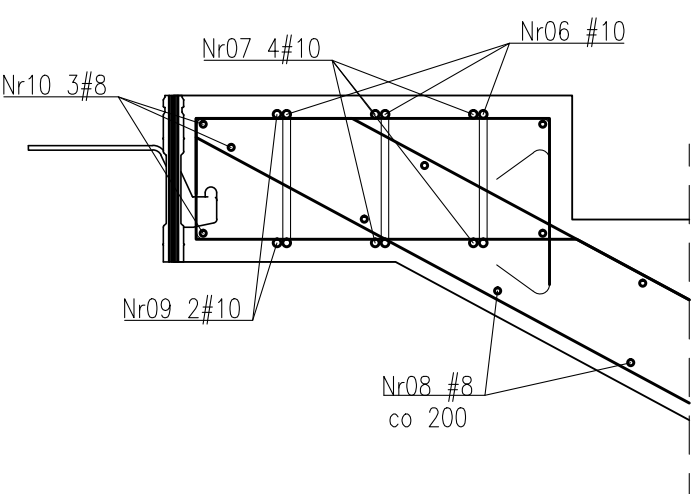
BIEG SCHODOWY BK1-04



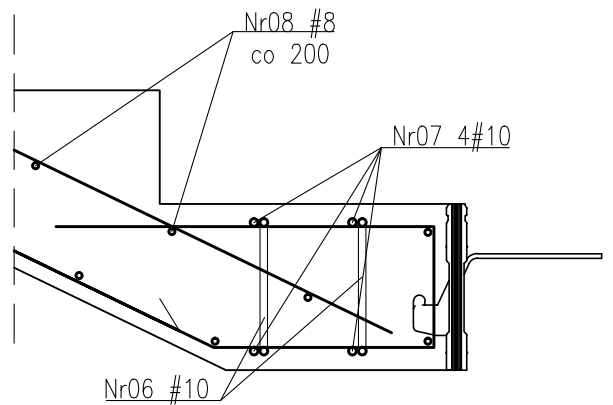
-Ciężar prefabrykatu 3500kg  
-Objętość prefabrykatu 1,40m3



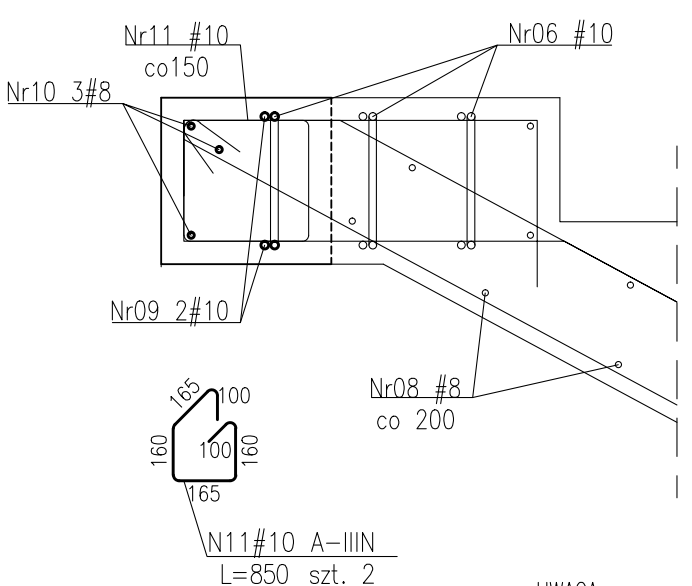
Detal "A"  
skala 1:10



Detal "B"  
skala 1:10

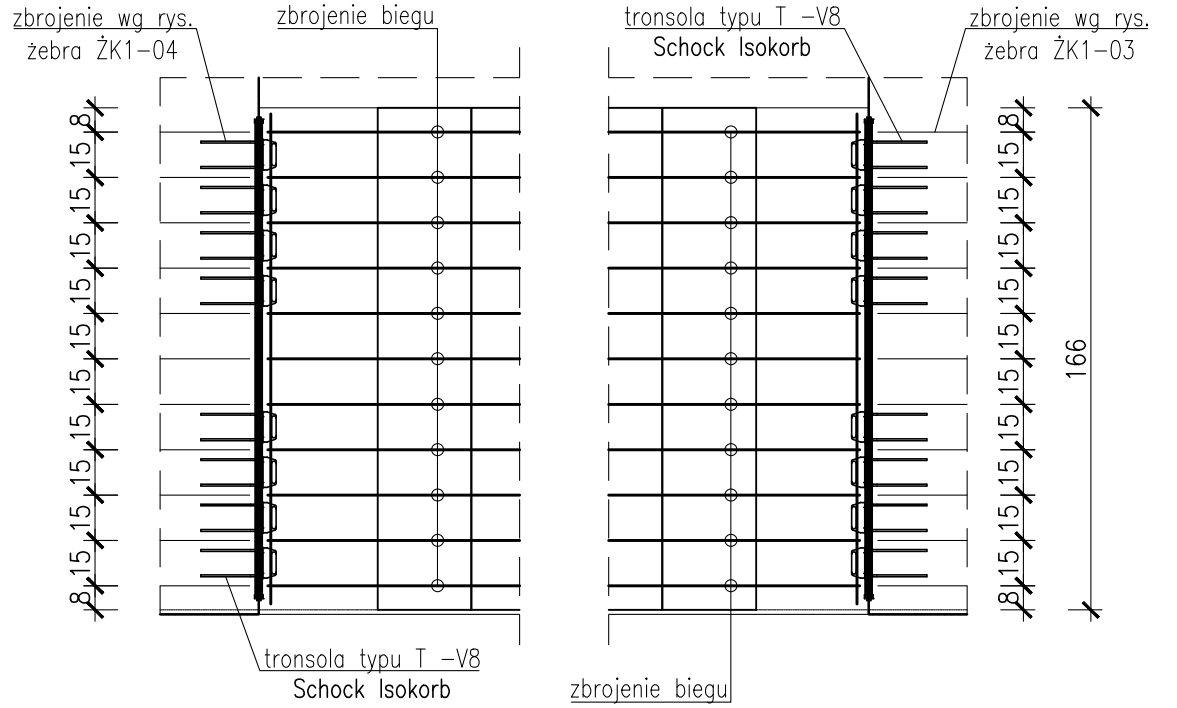


Detal "C"  
skala 1:10



- UWAGA
1. Uchwyty montażowe wg technologii producenta biegów prefabrykowanych.
  2. Dylatacje przy oparciu biegów wypełnić kitem trwale plastycznym.
  3. Biegi opierać na elastomerowych podkładkach tłumiących.
  4. Rozpatrywać łącznie z PW Architektury i Instalacji wod.-kan., wentylacji, co i cw oraz instalacji elektrycznych.
  5. Wszystkie elementy konstrukcyjne będące ze sobą powiązane (tj. ściany, belki, stropy) należy rozpatrywać łącznie w celu zapewnienia odpowiednich połączeń.
  6. W przypadku kolizji pręty odgiąć.
  7. Wymiary podano w [cm], kąty wysokościowe podano w [m], długości prętów w [mm].
  8. Rozpatrywać łącznie z rysunkiem "ZASADY WYMIAROWANIA PRĘTÓW ZBROJENIOWYCH".
- Beton:  
Klatka schodowa(zebra,spoczniki,podesty)- C30/37 (B37)  
Prefabrykaty - C35/45 (B45)  
Otulina zbrojeniowa:  
c<sub>nom</sub>=2,0cm - biegi  
c<sub>nom</sub>=3,0cm - zebro
- Stal zbrojeniowa:  
B500SP EPSTAŁ zmiennie A-IIIIN (RB500W)
- ZESTAWIENIE STALI ZBROJENIOWEJ ZSZ-60-00

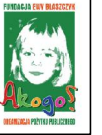
Schemat układania prętów




**BUDOWA ZAKŁADU REHABILITACJI "KLINIKI BUDZIK DLA DOROSŁYCH" PRZY UL.KONDRATOWICZA 8 NA TERENIE MAZOWIECKIEGO SZPITALA BRÓDNOWSKIEGO W WARSZAWIE**

**PROJEKT WYKONAWCZY KONSTRUKCJI BUDYNKU ZAKŁADU REHABILITACJI „KLINIKA BUDZIK”**

BRANŻA KONSTRUKCYJNA

**Inwestor:**  
 **FUNDACJA EWY BŁASZCZYK "AKOGO?" - ORGANIZACJA POŻYTKU PUBLICZNEGO**  
ul. Podleśna 4, 01-673 Warszawa  
tel. 22 8321913  
e-mail: fundacja@akogo.pl; www.akogo.pl

**Jednostka projektowa:**  
 **AUTORSKA PRACOWNIA ARCHITEKTURY CAD SP. Z O.O.**  
ul. Zamieniecka 46, 04-158 Warszawa  
tel. 740 11 45, 740 11 50, fax. 879 84 20,  
e-mail: apacad@pro.onet.pl; www.apacad.pl

**Projektanci:**  
mgr inż. Zenon Leoniewski  
nr upr. proj. 135/Sz/90  
w specjalności konstrukcyjno-budowlanej

**Opracowanie:**  
inż. Aleksandra Florkowska

**Rysunek:**  
Numer rysunku: K-60-00  
Nazwa rysunku: BIEG SCHODOWY BK1-04  
Skala: 1:25  
Data: 13.12.2019